

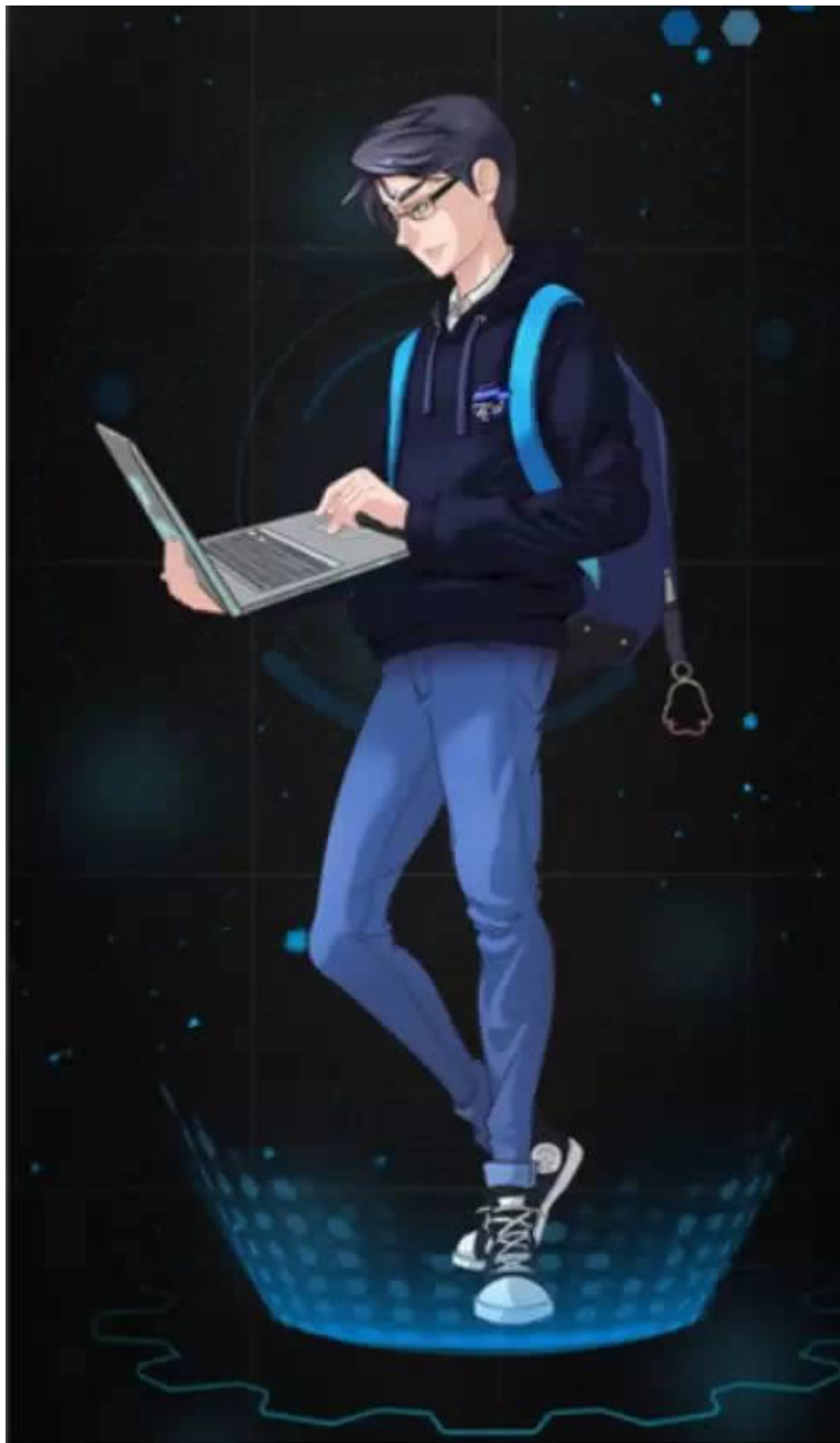
MG藏分教学|黑平台解决办法 - 许许生活网

1、文章引言

要知道“十网上赢钱神仙输”、“十网上赢钱九诈”、“十网上赢钱九骗”，网上赢钱不能解决问题，只会带来更坏的结果。小编将《MG藏分教学》的相关理解，整理出来，可能会有不同的看法，相关问题分析供您参考。

2、MG藏分教学碰到了怎么面对？

答：黑网遇到财务目前清算提现失败，找这方面能解决遇到财务目前清算提现失败，下面两种解决的办法和思路伪装出利用价值：通过与客服的沟通过程中，不经意的向客服透露自己的经济实力，往不差钱的方向去说，但是要把握好分寸。



黑平台数据更新提款失败，新人必看一些教程，特别是需要了解这方面的经验，所以当你不了解的怎么办，特别是在网上被黑的时候，我们要第一时间找到解决的办法，这样就可以很好的解决，不会被平台给甩了，很多这方面的网站都是境外的网站，所以他们才敢怎么做，觉得你不能怎么样，所以当你出现这种情况，就要认真去辨别真假平台，不要觉得平台会给你正常出款，很多都是为了延长你出款的，为了让你输光的。

网络网上平台出现不能出款到账的极端情况，我们能第一时间想到的就是通过合法途径进行追回的，这是大家第一时间能想到的，现在也有很多其他途径可以解决这种问题，至好的解决办法就是找出黑工作室，不管是流水不足，[求助]网上端口维护，方通道维护等情况。

黑网营前维护不能出，已经有解决的了网上黑平台被黑不能出款怎么办，先了解下黑平台平台给的借口首先步：什么是违规违规违规违规违规违规违规违规违规违规违规违规违规违规违规违规违规违规，不懂的怎么办，不了解黑平台这个行业人士的选择，也是可以很快的解决这种问题的，很多人找我们聊天记录VIP出款不了，所以需要注意这方面的误区，注意是电脑上线，或者黑平台。

真的维护或者其理由是暂时不能受理提款的，也就只需要两个小时，而且肯定会给你一个确切的时间，在这个时间内是肯定可以解决的，如果过了这个时间还是让你等，那就已经黑定你了，他们让你等其实道理很简单就是在等待期间让你再去玩主动去书掉，黑平台遇到这种情况的朋友太多了，挽回方法需满足两个揭秘关于风控系统审核失败导致出款端口维护提不了款怎么办。被黑后有或许拿回的办法分为以下几种：1账号直接被冻结:沟通，套路到能够恢复登录账号能够登录，但提款遇到审阅不经过:先把上边的分转换到各个渠道下边，看上去像没了，然后再有点技术的分批提提看账号能够登录，提款后被回绝，说你风控等:这种状况，先和对方沟通表现出信赖，相信他们说的，因为这不是电脑系统那些出的问题，而是他们自己编的，意图便是因为你提的多，只后能够玩你继续玩输回去些，然后小额分批提出来。

2.1、黑平台解决办法

在网上的平台出现被黑方通道出款正在审核中不给出款怎么办，那么对于这个问题已经出现了，我们应该怎么办好，有更好的解决办法不，答案是非常明确的，直接联系文章底部的联系方式就可以，专业的服务。

不成功不收费 先挽回后收费【全天24小时在线 技术 技巧很简单 藏分+追踪

不懂来问 能登陆 能转换就可以被黑不懂得去利用好时间，有的在等待，有的人觉得过段时间就会好的，其实这些都是错误的想法。

2.2、化解办法

首先就是进入体验期：就是网友们刚刚进入网站的时候，心态处于体验状态，自然不会金额都可以提款，那么这个时候你就不能再问客服的话，基本上都是账号被冻结，账号可以正常登入，额度转换，那么找客服就能解决，因为懂得节制消费，懂得把握时机。

期报商学院
www.qbxy.cn

周承基 真·实盘训练营

将全品种**技术流波段**交易进行到底

讲师下单实盘直播持续一年

周承基
第十三届全国期货实盘大赛
优秀奖选手

我们团队多年的遇到服务经验，在遇到出款这一块有专门技术和人才，热情的服务，高效的解决办法，让你能在第一时间减少自己的损失，挽回自己的辛苦的赚的钱，不然要相信平台什么系统维护，注单异常都是一段的借口的，大家必须提高这方面防骗意识，才能从根本上避免出现这种情况。

3、实践总结

网上平台被黑不给出款客服各种维护审核借口拖着当你们提款平台以系统维护，注单异常,财务系统升级，暂停结算业务，平台风控诸如此类的话唐塞你们的时候你们就是已经被黑了，当你们还在半信半疑的时候去联系客服骚扰客服，客服自然会以各种理由告诉你为什么出不了款。

4、参考文档

[《提款要审核出款失败怎么处理》](#)

[《网站提款失败退回怎么办呢》](#)

[《遇到不给提现账号还能登录怎么解决问题》](#)

[下载：MG藏分教学.pdf](#)

[下载：MG藏分教学.doc](#)

[更多关于《MG藏分教学》的文档...](#)

基本信息

- 主编：李昕芮
- 出版时间：2017-02-24
- 分类：其他
- 出版社：辽宁大学出版社
- 定价：¥9.00 元
- 版权方：南京大学出版社